

2014年9月25日 1/2 page

地元広島トップミュージシャンによるライブと、ボジョレー・ヌーボー解禁を楽しむイベント

ミュージックナイト

11月19日開催「MUSIC NIGHT 2014」

オリエンタルホテル広島(所在地:広島県広島市中区田中町6-10 総支配人:荒木潤一)は、2014年11月19日(水)、1F ニューヨークカフェにて、地元広島で活躍するトップミュージシャンによる生演奏と、11月20日に解禁されるボジョレー・ヌーボーを楽しめるイベント「MUSIC NIGHT 2014」(チケット前売:3,000円 当日:3,500円*1ドリンク付/税・サービス料込)を開催いたします。

本格的な生演奏とともに、ゆったりとお酒をお楽しみいただける大人の空間、ニューヨークカフェが一夜限りのライブハウスに変身し、地元広島で活躍するトップミュージシャンによるライブを3ステージ開催いたします。3ステージ終了後は、カウントダウンを行い、11月20日に解禁になるボジョレー・ヌーボーをサービスいたします。出演アーティストは、民族的なスピリットを求めて音楽活動を行う、二胡・ヴァイオリン奏者のタケウチフミノと、柔軟性のある演奏で高い評価を得るベーシストの渡辺祐平のユニットの他、ジャズやポップス等のピアノの弾き歌いを軸に活動する椎名まさ子と、アジアンテイストのベースが魅力の梶山シュウによるユニットの2組です。

広島を代表するミュージシャンによる熱いライブと、解禁されたばかりのボジョレー・ヌーボーをご堪能いただき、最高に盛り上がる一夜をお過ごしください。

MUSIC NIGHT 2014

- 開催日：2014年11月19日(水)
- 時間：開場 21:00~/開演 21:30~
- 場所：1F ニューヨークカフェ
- 定員：60名
- 料金：前売:3,000円 当日:3,500円 *税・サービス料込
*1ドリンク付(追加ドリンクは+500円)
- 出演：タケウチフミノ(ヴァイオリン&二胡)・渡辺祐平(ベース)
椎名まさ子(ヴォーカル&ピアノ)・梶山シュウ(ヴォーカル&ベース)
- タイムスケジュール
21:30~22:10 出演:タケウチフミノ・渡辺祐平
22:30~23:10 出演:椎名まさ子・梶山シュウ
23:20~24:00 出演:上記2組のユニット
24:00~ ボジョレー・ヌーボー 解禁



ニューヨークカフェ店内



image photo

ご予約・お問い合わせは オリエンタルデザインギャラリー TEL. 082-240-9463 (11:00~20:00受付)

本リリースに関するお問合せ先

オリエンタルホテル広島 セールス&マーケティング部 TEL:082-240-9462(直) FAX:082-240-9460

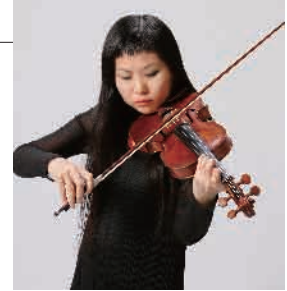
大瀬戸 悠 E-mail:haruka.osedo@oriental-hiroshima.com

※画像のデータをお送りいたします。上記電話番号またはメールアドレスまでご連絡ください。

■MUSIC NIGHT 2014 出演者プロフィール

タケウチフミノ [ヴァイオリン&二胡]

広島出身。エリザベト音楽大学器楽科、ヴァイオリン専攻卒業。在学中より、二胡を始めると共に、ピアノとヴァイオリンによるアンサンブルを組み、数々の演奏会に参加。2001年、中国北京にある中国音楽院にて、二胡特別講座を受講。現在、バンドリーダーをつとめる「祈り部(イノリベ)」では、民族的なスピリットを音に求め、精力的に音楽活動を展開。



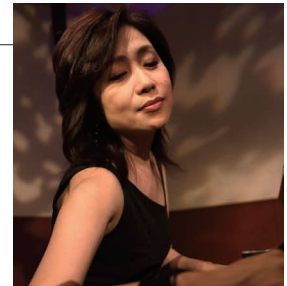
渡辺祐平 (わたなべ ゆうへい) [ベース]

高校時代にエレキベースを手にし、その後のルーツを辿るべく60年代のRockに傾倒する。大学卒業後もあらゆるジャンルの複数バンドにて活動。2004年初旬には、デンマークに短期留学、帰国後広島で本格的に音楽活動を展開する。躍動的なプレイスタイルをとその柔軟な音楽性から様々なシーンで活躍している。



椎名まさ子 (しいな まさこ) [ヴォーカル&ピアノ]

歌い手としてミュージカルなどへ出演する一方、ピアニストとしてもマルチに活動。数々のコンサート、ショー等で多くのミュージシャンとの共演を重ねる。ライブハウスやカフェなどで、型を変えながらのライブを展開中。現在、広島エフエム放送の日曜日18時からの「Garage Songs」のパーソナリティーを梶山シュウと共につとめる。



梶山シュウ (かじやま しゅう) [ヴォーカル&ベース]

あらゆる楽器を操り、ジャンルやスタイルを飄々と越えて唯我独尊の道を進む孤高の唄うたい。独特の柔軟性で様々なアーティストと絡み、それは音楽だけにとどまらず、ダンスや朗読、即興劇まで多岐に及ぶ。年に数回、ベースを抱えて旅に出て、各地を歌い歩く。その姿は仲間達に「吟遊詩人」と呼ばれている。舞台音楽等も手がけ、ポップながら無国籍感溢れる音楽性が高く評価されている。



本リリースに関するお問合せ先

オリエンタルホテル広島 セールス&マーケティング部 TEL:082-240-9462(直) FAX:082-240-9460

大瀬戸 悠 E-mail:haruka.osedo@oriental-hiroshima.com

※画像のデータをお送りいたします。上記電話番号またはメールアドレスまでご連絡ください。